



BE MY GUEST-MARTIN  
DE BELLEVILLE



## CHALET VALENTIN - SAINT-MARTIN-DE-BELLEVILLE

### CHALET VALENTIN

Location de Vacances pour 10 personnes avec Sauna.  
Chalet spacieux à 100m des pistes de St Martin de  
Belleville / Les Menuires

<http://chalet-valentin-st-martin-belleville.fr>



Claude Jay

☎ 06 75 39 01 80

**A** Chalet Claude Jay : Rue des Choumettes  
73440 Saint-Martin-de-Belleville





## Chalet Claude Jay



Appartement



10

personnes



5

chambres

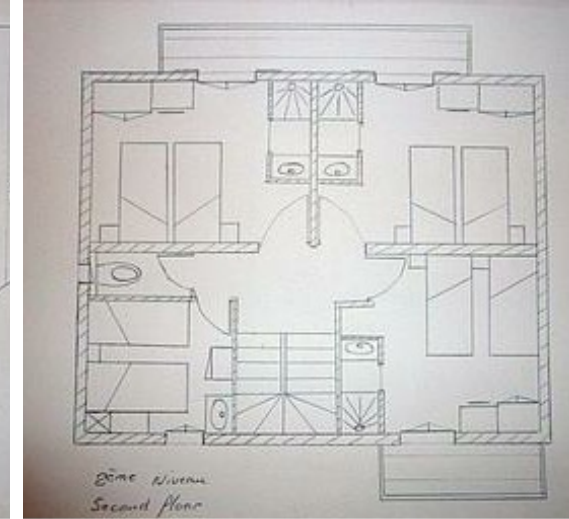
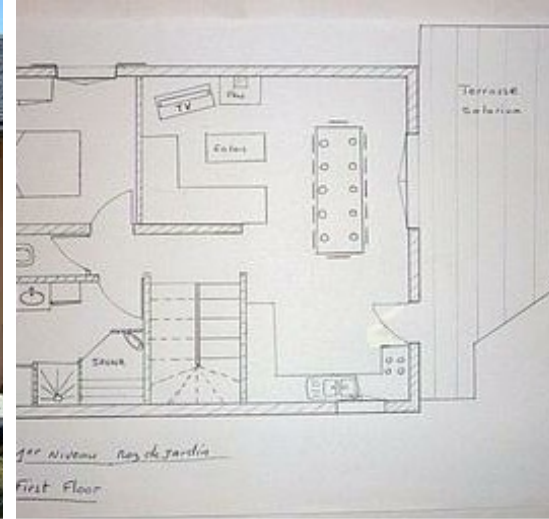


124

m<sup>2</sup>

Saint Martin de Belleville, Quartier résidentiel rue des Choumette, Chalet, 6 pièces 10 personnes, 124 m<sup>2</sup> sur 2 étages, Exposition Sud, Superbe vue village et montagne, terrasse ensoleillée 150m des commerces et des pistes Label qualité hébergement : 5 Flocons Argent Cuisine américaine ouverte sur le séjour : 4 plaques vitro-céramiques, Hotte, Four, Micro-ondes, Lave-vaisselle, Réfrigérateur, Congélateur, Cafetière, Bouilloire, Grille pain Séjour/Salon : Télévision écran-plat, Lecteur DVD, Cheminée (bois fourni) Terrasse équipée : 25 m<sup>2</sup> Exposition Sud RDC Chambre 1 : 1 lit double 140 cm – Salle de douche attenante : lavabo, douche - WC séparés ETAGE Chambre 2 : 2 lits simples 90 cm – Salle de douche attenante : lavabo, douche - Balcon Chambre 3 : 2 lits simples 90 cm – Salle de douche attenante : lavabo, douche - Balcon Chambre 4 : 2 lits simples 90 cm – Salle de douche attenante : lavabo, douche - Balcon Chambre 5 : 2 lits simples 90 cm – avec lavabo WC séparés Equipements confort : Sauna, Lave-linge, local skis 2 emplacements de parking couverts (accès direct à l'appartement)





## Pièces et équipements

<i>Chambres</i>	Chambre(s): 5 Lit(s): 9	dont lit(s) 1 pers.: 8 dont lit(s) 2 pers.: 1
<i>Salle de bains / Salle d'eau</i>	Salle de bains avec douche Sèche cheveux	Salle de bains privée Sèche serviettes
	Salle(s) de bains (avec baignoire): 4	
<i>WC</i>	WC: 2 WC indépendants	
<i>Cuisine</i>	Cuisine américaine Appareil à raclette	Appareil à fondue
	Combiné congélation Four à micro ondes Réfrigérateur	Four Lave vaisselle
<i>Autres pièces</i>	Balcon Séjour	Salon Terrasse
<i>Media</i>	Câble / satellite Wifi	Télévision
<i>Autres équipements</i>	Lave linge privatif	
<i>Chauffage / AC</i>	Chauffage	Cheminée
<i>Bien être</i>	Sauna	
<i>Exterieur</i>	Local pour matériel de sport Abri Voiture	Salon de jardin Abri pour vélo ou VTT
<i>Divers</i>		

## Infos sur l'établissement



*Communs*

A proximité propriétaire  
Dans Chalet

Mitoyen propriétaire



*Activités*

Local à skis

Sèche chaussures de ski



*Réseaux*

Accès Internet



*Stationnement*

Parking couvert

Parking privé



*Services*



*Extérieurs*

# Tarifs (au 20/04/24)

Chalet Claude Jay

Location à la semaine.toutes charges comprises hors taxe de séjour. draps et serviettes à apporter ou en option ménage final en option.

Tarifs en €:	Tarif 1 nuit en semaine (L, M, M, J, D)	Tarif 1 nuit en weekend (V ou S)	Tarif 2 nuits weekend (V+S)	Tarif 7 nuits semaine
du 30/03/2024 au 06/04/2024				1500€
du 06/04/2024 au 13/04/2024				1900€
du 13/04/2024 au 20/04/2024				1600€
du 29/06/2024 au 06/07/2024			500€	800€
du 06/07/2024 au 13/07/2024			500€	890€
du 13/07/2024 au 20/07/2024				890€
du 20/07/2024 au 27/07/2024				950€
du 27/07/2024 au 29/07/2024			500€	
du 05/08/2024 au 10/08/2024				700€
du 10/08/2024 au 17/08/2024				950€
du 17/08/2024 au 24/08/2024				950€
du 24/08/2024 au 31/08/2024				850€
du 31/08/2024 au 05/10/2024				800€
du 14/12/2024 au 21/12/2024				1800€
du 04/01/2025 au 11/01/2025				2300€
du 11/01/2025 au 18/01/2025				2300€

## A savoir : conditions de la location

*Arrivée* A partir de 16h

*Départ* Avant 9h

*Langue(s)  
parlée(s)* Anglais Français Italien

*Annulation/  
Prépaiement/  
Dépot de  
garantie*

*Moyens de  
paiement* 30% à la réservation et solde 1 semaines avant l'arrivée.  
Possibilité de payer par virement bancaire.

*Ménage* Ménage final la charge du locataire ou en option 140€.

*Draps et Linge  
de maison* Draps et serviettes à apporter ou location en option 15€  
et 8€ par personnes.

*Enfants et lits  
d'appoints* Lit bébé  
Lit bébé et chaise haute gratuits sur demande.

*Animaux  
domestiques* Les animaux sont admis.



# Mes recommandations



## Musée de Saint Martin, 150 ans d'histoire d'une haute-vallée de Savoie

☎ 04 79 00 70 75  
Place de l'église

0.2 km  
📍 Les Belleville



Situé au cœur du village, dans un ancien corps de ferme, le Musée retrace 150 ans d'histoire de cette haute vallée savoyarde. Une histoire étonnante qui mena ce village d'altitude, vivant en quasi autarcie, vers un destin touristique.



## Sanctuaire Notre-Dame-de-la-Vie : en accès libre

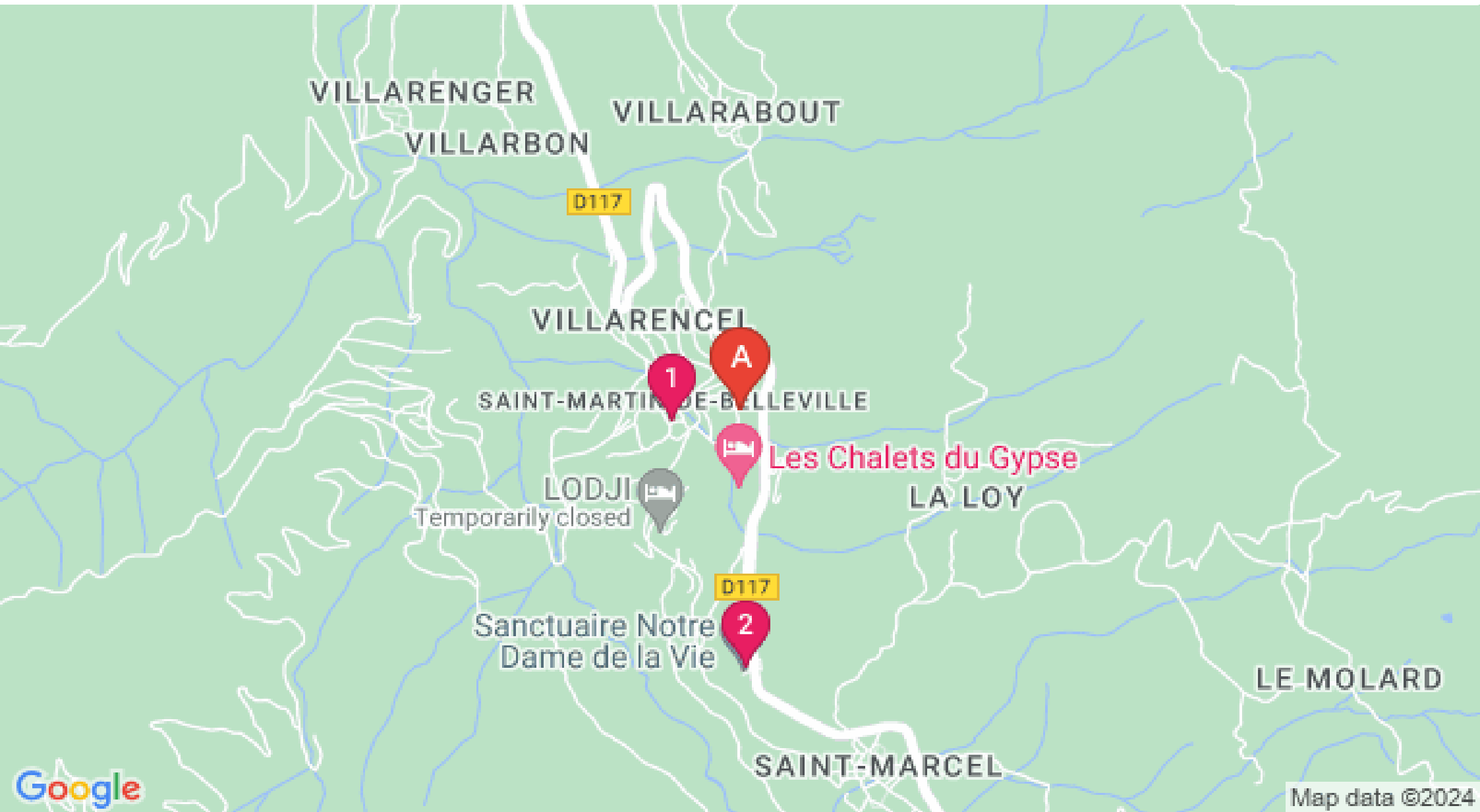
☎ 04 79 00 20 00

0.8 km  
📍 Les Belleville



Le sanctuaire, situé entre St Martin et le hameau de St Marcel, est aujourd'hui encore l'un des principaux lieux de pèlerinage en Savoie. Edifié entre 1635 et 1680, il présente un plan original à coupole centrale sur pendentifs et chapelles rayonnantes.





# Mes recommandations (suite)

Découvrir le village et ses alentours

Toutes les activités de la station



OFFICE DE TOURISME SAINT MARTIN DE BELLEVILLE  
[ST-MARTIN-BELLEVILLE.COM](http://ST-MARTIN-BELLEVILLE.COM)

BE MY GUEST-MARTIN  
DE BELLEVILLE



 : Restaurants  : Activités et Loisirs  : Nature  : Culturel  : Dégustations